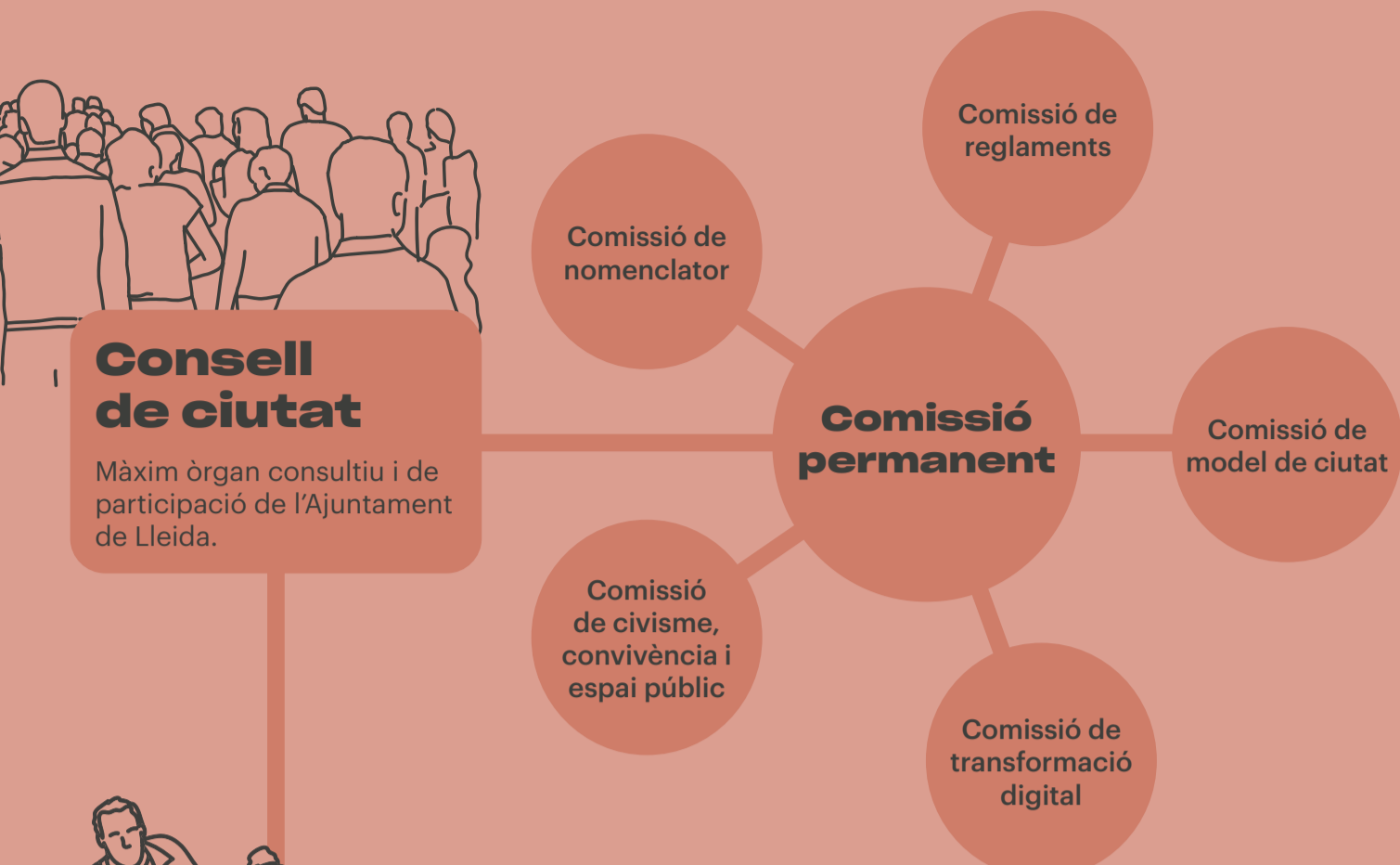


Espais de participació ciutadana a Lleida



Consell de ciutat

Màxim òrgan consultiu i de participació de l'Ajuntament de Lleida.

Comissió permanent

Comissió de nomenclator

Comissió de reglaments

Comissió de model de ciutat

Comissió de civisme, convivència i espai públic

Comissió de transformació digital



Consells de Barri (CdB)

Instrument preferentment presencial de caràcter consultiu i propositiu, a través dels quals la ciutadania es pot informar, debatre, fer propostes o queixar-se a la persona delegada per l'alcaldia: el/la regidor/a del barri.

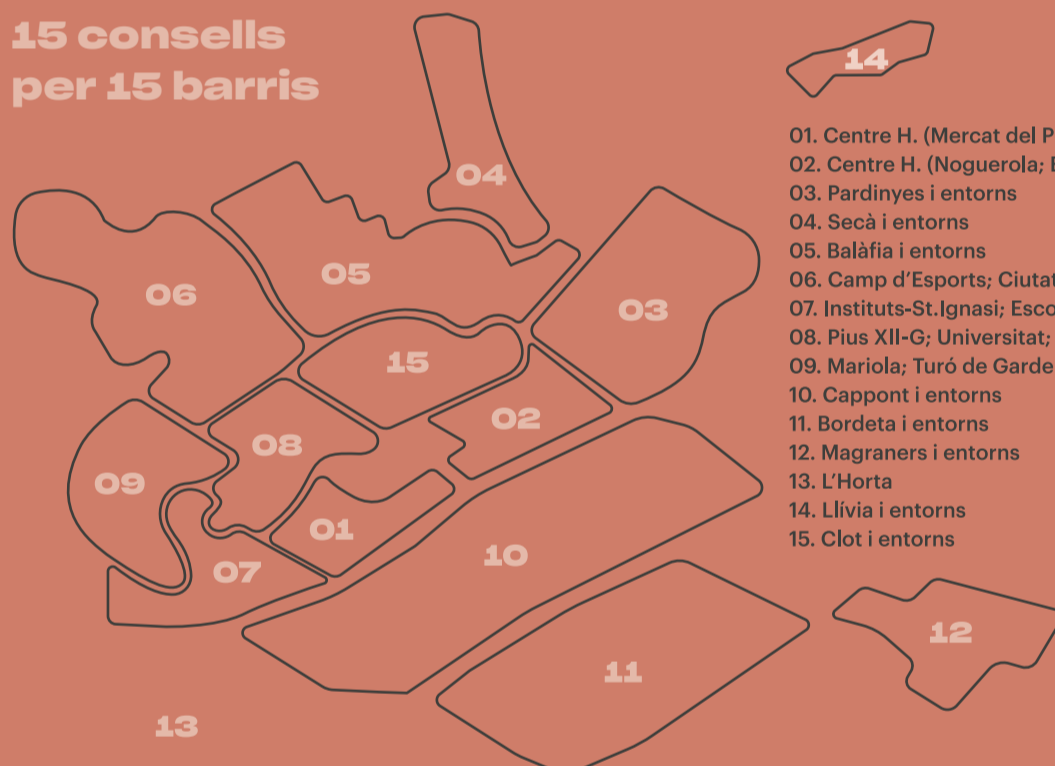
Grup dinamitzador

Format per: Associacions de Veïns; Plataformes socials; Col·lectius culturals, de lleure, medi ambient, Comunitats educatives; Entitats esportives; un/a representant per cadascuna de les comissions de treball del Consell; un/a representant de l'àmbit dels serveis comercials; i persones a títol individual.

Comissió de treball

Es creen comissions de treball en funció de la necessitat i/o potencialitat del barri.

15 consells per 15 barris



Consells sectorials

Són un espai d'interacció participativa per a entitats (formals i no formals) i persones a títol individual, que han de servir per donar representació i visibilitat a la diversitat dels col·lectius humans, segments de població o agrupacions entorn d'un centre d'interès temàtic o sectorial compartit.

Consell editorial

Consell 'Lleida social'

Assemblea de les religions

Consell municipal de les dones

Consell municipal pels drets de les persones LGTBIQ+

Consell del benestar animal

Consell assessor de la infància i l'adolescència

Consell mixt de cooperació

Consell municipal de cultura

Consell escolar municipal