

# Hub Cívic Balàfia

LA PAERIA



Ajuntament de Lleida

Lleida t'estima

# Què és el Hub Cívic Balàfia?

És un nou **equipament sociocomunitari**, una evolució dels centres cívics

Un impuls per dinamitzar la zona i **recuperar per al barri l'espai** de l'antiga escola

Inclou un **conjunt de serveis** municipals, veïnals i comunitaris que pretenen connectar persones



# Hub Cívic Balàfia



\*Renders realitzats a partir del projecte bàsic elaborat per arquitectes municipals. En curs la redacció del projecte executiu a càrrec de l'empresa RAIZDE3, S.L.

Lleida t'estima

# Vista exterior



# Vista exterior



Vista exterior



# Hub Balàfia

## Equipaments i serveis

- **Serveis comunitaris i veïnals**

- Sala d'actes, pista esportiva i espais polivalents

- Espais per a gent gran amb servei de menjador sènior

- Sala d'estudi 24 h i espais compartits de treball

- Hotel d'entitats, aula formativa i sala de reunions

- Espais per al lleure infantil i juvenil

- **Serveis municipals**

- Casal de la Dona, apartaments i servei de canguratge

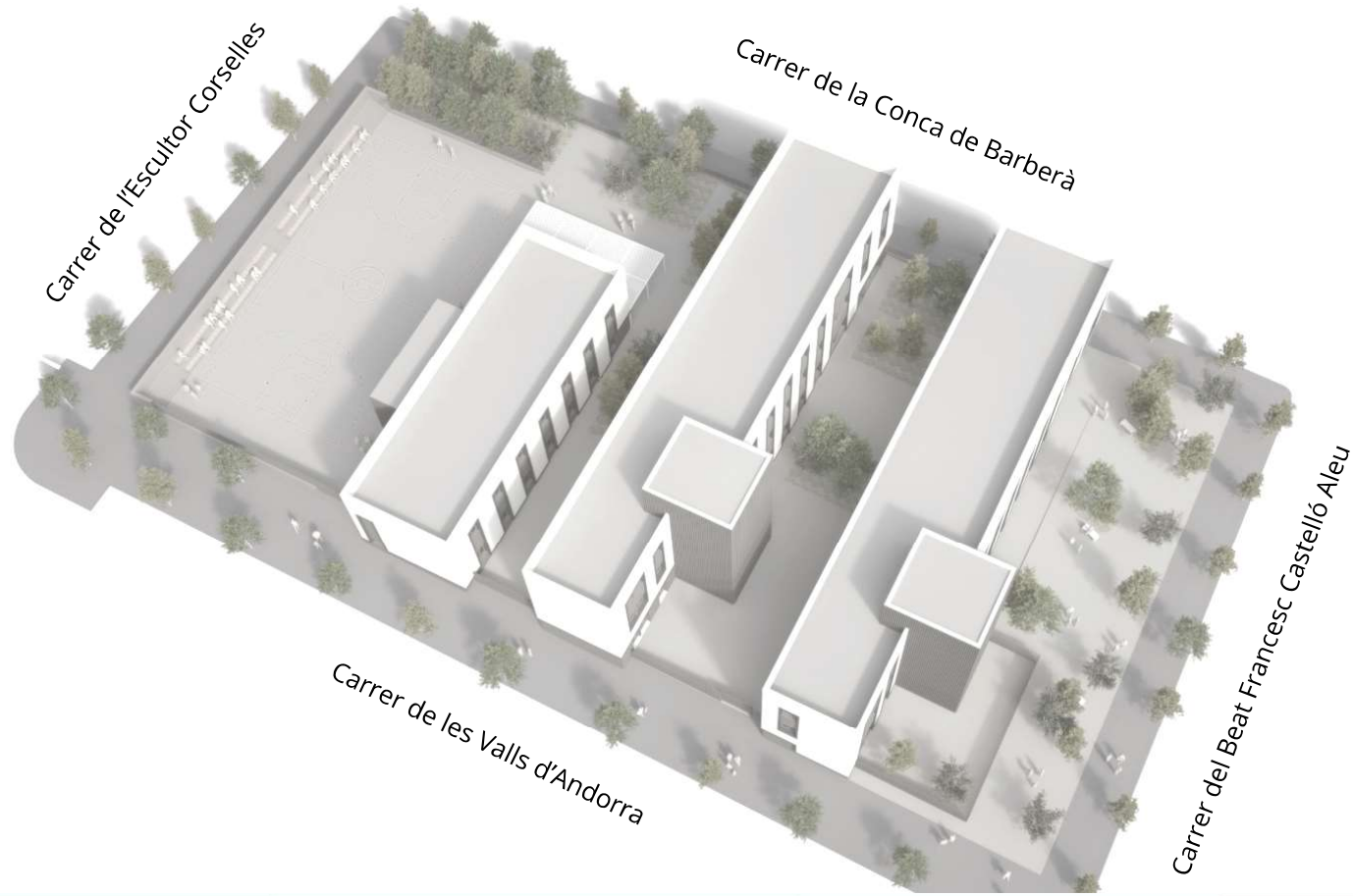
- Servei residencial d'inclusió

- Serveis d'atenció a la ciutadania

- Equips de professionals de Serveis Socials municipals



# Hub Balàfia



Lleida t'estima

## NOUS ESPAIS URBANS

pista poliesportiva

## SERVEI COMUNITARI I VEÏNAL

sala d'estudi 24 hores

espai per a la gent gran i  
servei de menjador sènior

sala d'actes convertible

espai per a infants i joves

sanitaris i magatzem

## SERVEIS MUNICIPALS

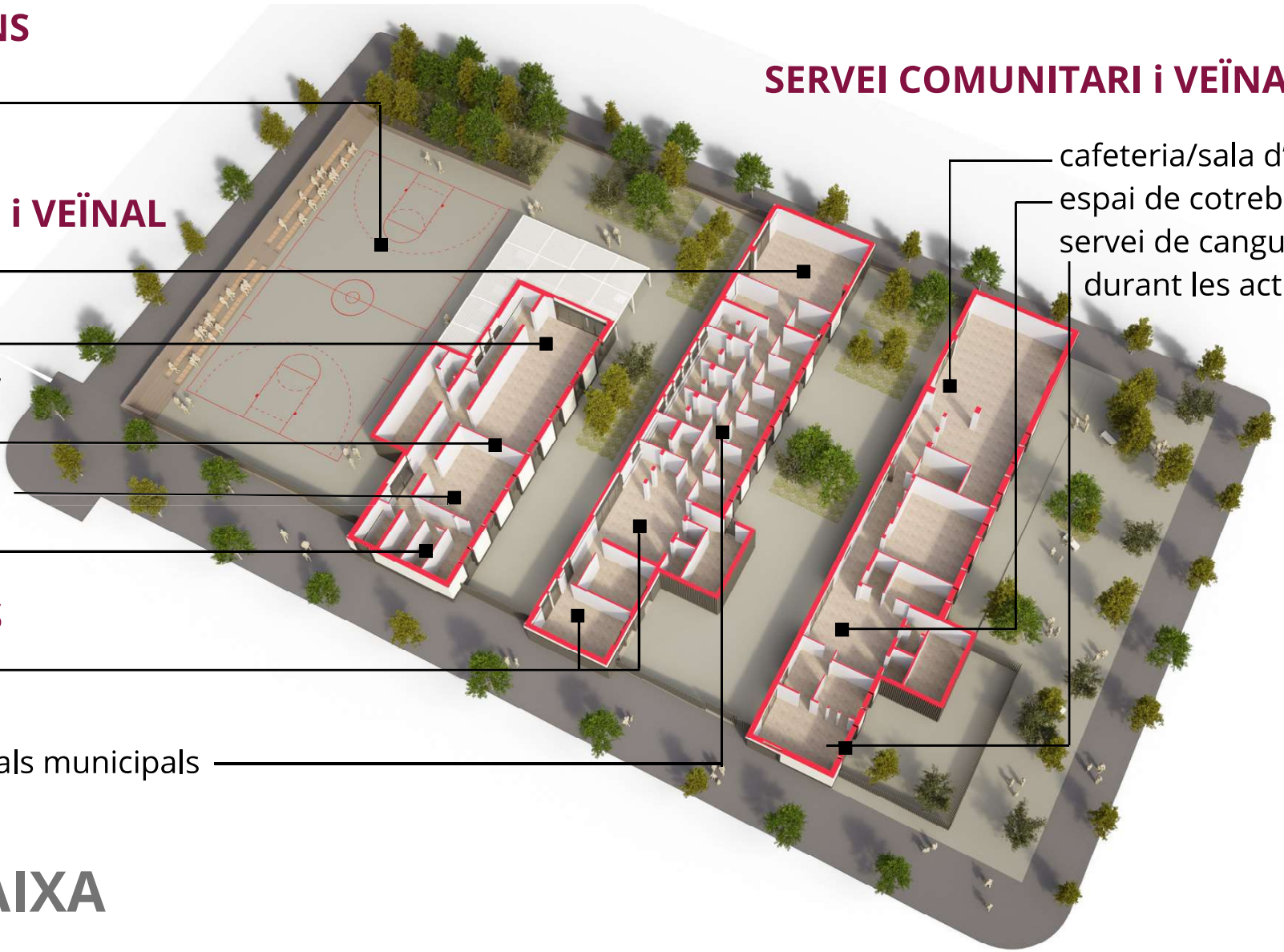
sales d'espera i sales de  
reunions

despatxos de Serveis Socials municipals

## SERVEI COMUNITARI I VEÏNAL

cafeteria/sala d'actes  
espai de cotreball  
servei de canguratge  
durant les activitats

# PLANTA BAIXA



# Pista poliesportiva exteriors

- ➔ Reducció de desnivells, accessible a persones amb mobilitat reduïda
- ➔ Zona poliesportiva per desenvolupar-hi activitats esportives i de lleure infantil i juvenil



## Cobert exterior exteriors d'edifici 3

- ➔ Genera un espai de cobert per protegir-se del sol i gaudir de la zona exterior
- ➔ Sortida directa des de l'espai de gent gran



# Sala d'estudi

edifici 2

➔ Oberta les 24 hores i amb servei de vigilància



# Espai per a la gent gran i sala d'actes

edifici 2

- ➔ Espai per establir-hi un Centre Sènior per a persones grans del barri
- ➔ Possibilitat d'obertura de sales fins a tenir un espai diàfan de fins a 150 m2 per celebrar-hi actes



## Cuina office / menjador sènior

edifici 3

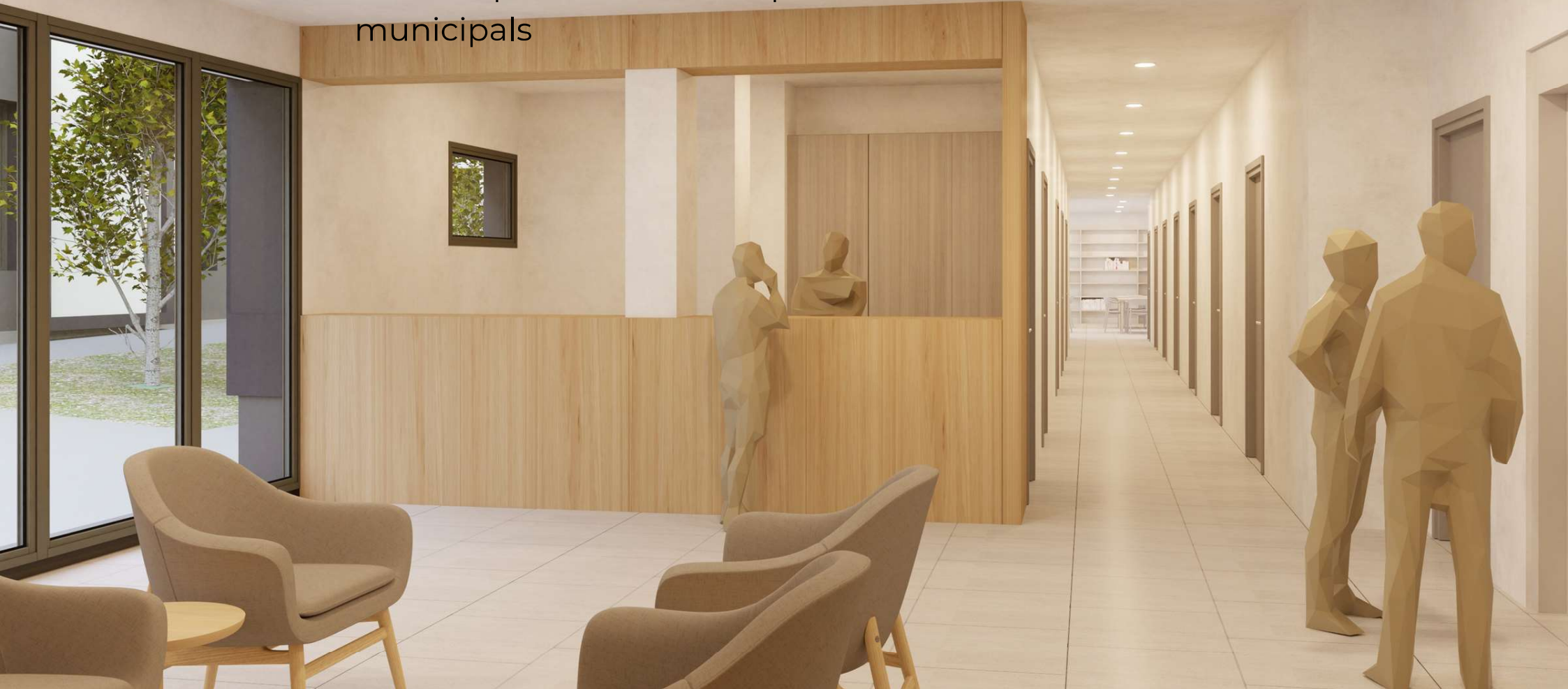
- ➔ Cuina office que permetrà establir-hi un servei de menjador per a la gent gran promovent l'alimentació saludable i acompanyada.



# Sala d'espera

edifici 2

➔ Sala d'espera i distribució per a les visites als Serveis Socials municipals



# Despatx de Serveis Socials

edifici 2

- Nou despatxos d'atenció de serveis municipals de proximitat



## SERVEI COMUNITARI i VEÏNAL

sala de reunions i aula formativa  
espais per a entitats del barri

sala polivalent

## SERVEIS MUNICIPALS

servei residencial  
d'inclusió

Casal de la Dona

espais d'atenció  
ciutadana

sala polivalent

**PLANTA PRIMERA**



# Hotel d'entitats i espais d'atenció a la ciutadania

## edifici 3

- ➔ Despatxos i sales disponibles per a entitats de lleure, culturals, esportives o de l'àmbit comunitari que treballin o vulguin generar noves iniciatives al barri



## Sala de reunions i sala formativa

edifici 3

- ➔ Sala d'ús puntual per a reunions d'entitats, assemblees o iniciatives veïnals
- ➔ També disponible com a aula per a cursos, presentacions o sessions formatives



# Dormitori del servei residencial d'inclusió

edifici 2

- Adreçat a vint-i-cinc persones en procés de superació de la situació de sensellarisme derivades prèviament al recurs



# Menjador del servei residencial d'inclusió

edifici 2

- ▶ El projecte compta amb els espais necessaris que garanteixin la dignitat i els processos de recuperació de les persones
- ▶ Comptarà amb acompanyament i seguiment dels equips professionals en els propis espais



# PLANTA SEGONA

## SERVEIS MUNICIPALS

servei residencial d'inclusió

apartaments i serveis de cura per a dones

unitat d'acollida

## SERVEIS COMUNITARIS i VEÏNALS

nova plaça pública

servei de canguratge durant les activitats



Apartament Casa Afrània  
edifici 1



# Dormitori Casa Afrània

edifici 1



# Espais de cures i atenció a dones

edifici 1





**COBERTA SUPERIOR**

# Nova plaça exterior amb mobiliari urbà exteriors edifici 1



# Hub Cívics

## Què són els *Hub*?

- Espais connectors entre serveis, persones i iniciatives
- **Recuperen equipaments per al barri i generen nou espai urbà**
- És un model ja previst per estendre's a diferents zones de la ciutat
- **Model avalat i finançat la Generalitat de Catalunya i el Govern d'Espanya.**



# Impacte previst

- **Dinamització socioeconòmica i comercial de la zona (més de 50 professionals i fluxos de més de 200 veïns i veïnes diàries)**
- **Promoció de noves iniciatives comunitàries i veïnals (oferint espais per a entitats, aula formativa i sales polivalents)**
- **Recuperació d'una infraestructura reivindicada per les veïnes i veïns i l'associació veïnal i ampliació dels serveis que s'ofereixen al Centre Cívic**
- **Evitar la degradació de l'espai i de la zona (fent una reforma completa, creant nou espai urbà i eliminant desnivells)**



# Hub Cívic Balàfia

Fem barri, fem ciutat

LA PAERIA



Ajuntament de Lleida

Lleida t'estima